

# POLICJA PODKARPACKA

<https://podkarpacka.policja.gov.pl/rze/informacje/z-dziejow-policji-panst/kultura-i-sport/74792,Kultura-i-sport.html>  
2021-03-03, 06:46

## KULTURA I SPORT

**Bardzo ważną rolę w funkcjonowaniu i działalności organów Policji Państwowej w województwie lwowskim i krakowskim (obejmujących obszar obecnego województwa podkarpackiego) odgrywała działalność kulturalno-oświatowa i sportowa. Z inicjatywy organów policyjnych powstawały biblioteki, świetlice, koła teatralne oraz zespoły muzyczne i kluby sportowe, które służyły integracji korpusu policyjnego, wpływając równocześnie na kształtowanie pozytywnego wizerunku policji w społeczeństwie, pozwalały również na wytworzenie łączności ideowej i upowszechnianie kultury polskiej.**

Lwowski i krakowski korpus policyjny prowadził ożywioną działalność kulturalno-oświatową. W latach dwudziestych i trzydziestych powstały policyjne stowarzyszenia kulturalno-oświatowe m.in. w Jaśle, Mielcu, Pilźnie, Ropczycach, Rzeszowie, Jarosławiu i Przemyślu. Policja Państwowa na powyższym terenie organizowała m.in. spotkania okolicznościowe, uroczystości rocznicowe, odczyty na różne tematy związane chociażby z walką z przestępczością czy przestrzeganiem higieny oraz okolicznościowe poranki i akademie, w których udział brali zarówno funkcjonariusze Policji Państwowej, jak i miejscowa społeczność.

Przykładowo staraniem sekcji kulturalno-oświatowej Rodziny Policyjnej w Przemyślu w styczniu 1938 r. urządzono przedstawienie w świetlicy, wystawiając sztukę pt. „Dziewiczy Wieczór”, następnie dla wszystkich przybyłych odbyła się zabawa taneczna. Spore znaczenie dla rozwoju kultury i oświaty w środowisku lokalnym miały także tworzone przy komendach powiatowych i posterunkach biblioteki i świetlice, z których korzystali zarówno funkcjonariusze Policji Państwowej, jak i miejscowa ludność. Biblioteki powstały m.in. przy komendach powiatowych w Kolbuszowej, Rzeszowie i Sanoku.



Policyjna drużyna piłki nożnej w Jarosławiu (zdz. Rocznik Policji Państwowej 1927)



Policyjna drużyna piłki nożnej w Rzeszowie (zdz. Rocznik Policji Państwowej 1927)

Ważnym czynnikiem w służbie policyjnej była sprawność fizyczna, która miała istotny wpływ na realizację powierzonych

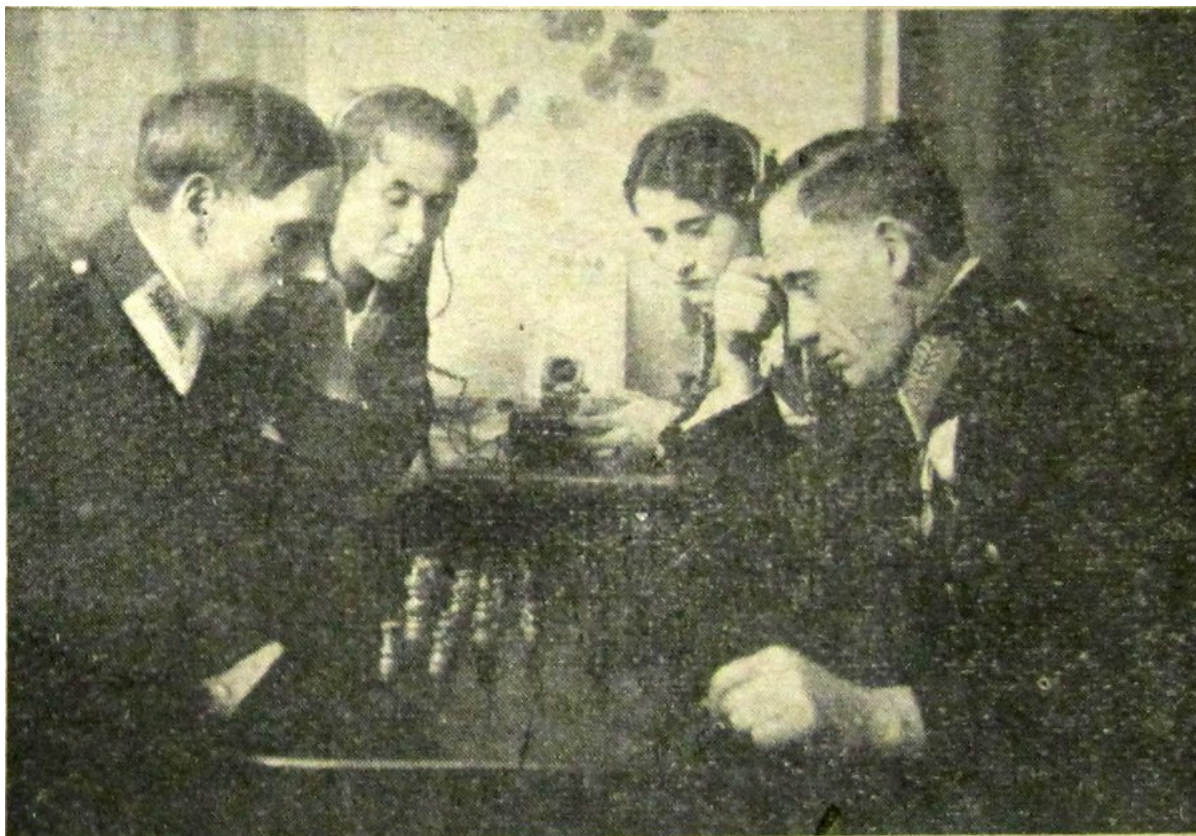
zadań. Wysportowany, sprawny fizycznie policjant mógł podjąć ciężkiej służbie, wymagającej dobrej kondycji nie tylko psychicznej, ale także fizycznej. Na terenach podległych lwowskiemu i krakowskiemu korpusowi policyjnemu na początku lat dwudziestych przy komendach powiatowych zaczęto tworzyć Policyjne Kluby Sportowe, przy których powstało wiele sekcji, w tym. m.in. strzeleckie, piłki nożnej, siatkówki, lekkiej atletyki, narciarskie, czy kolarskie.

Motywację do uprawiania przez policjantów sportu oraz podnoszenia sprawności fizycznej stanowiła możliwość uzyskania awansu lub też premii pieniężnej za wyniki na arenie krajowej. Spore znaczenie miała także możliwość zdobycia Państwowych Odznak Sportowych, które świadczyły o poziomie usportowienia policjantów. Należy pamiętać, że przy klubach policyjnych powstawały kręgielnie, korty tenisowe, boiska piłkarskie, z których korzystała także ludność cywilna. Przykładowo na początku stycznia 1929 r. otwarto w Rzeszowie kręgielnię policyjną powstałą z inicjatywy komendanta powiatowego komisarza Piotra Michaleckiego.



Drużyna Policji Państwowej w Jarosławiu, która w biegu kolarskim w maskach, zorganizowanym w ramach XIII Tygodnia Ligi Obrony Powietrznej i Przeciwgazowej zajęła I miejsce - 1936 r. (zdj. Wschód: życie miast i wsi województw południowo-wschodnich: Lwów, Stanisławów, Tarnopol)





Funkcjonariusze jasielskiej policji podczas gry w szachy (zdz. Na Posterunku)

Źródło:

"Gazeta Administracji i Policji Państwowej"

"Rocznik Policji Państwowej 1927"

"Na Posterunku"

MD