

<https://podkarpacka.policja.gov.pl/rze/komendy-policji/kpp-jaslo/wydarzenia/109053,Nietrzezwy-kierowca-sprawca-wypadku-w-Osobnicy.html>

2022-12-10, 09:20

## NIETRZEŻWY KIEROWCA SPRAWCĄ WYPADKU W OSOBNICY

Data publikacji 28.03.2022

**Jasielscy policjanci pracowali na miejscu wypadku drogowego, do którego doszło w czwartek wieczorem na drodze powiatowej w Osobnicy. W wyniku zderzenia pojazdów do szpitala trafiły 3 osoby. Jeden z kierowców był nietrzeźwy.**

Do zdarzenia doszło w czwartek przed godz. 18, na drodze powiatowej w Osobnicy. Z dotychczasowych wstępnych ustaleń policjantów wynika, że 21-latek kierujący osobowym seatem, jadąc w kierunku Osobnicy, na łuku drogi stracił panowanie nad samochodem, zjechał na lewą stronę uderzając w bariery energochłonne, a następnie w jadącego z naprzeciwka hyundaia. W wyniku zdarzenia obaj kierowcy oraz pasażerka hyundaia zostali przetransportowani do jasielskiego szpitala. W chwili zdarzenia kierowca hyundaia był trzeźwy. Natomiast po sprawdzeniu stanu trzeźwości kierowcy seatem 21-latek, okazało się, że miał w organizmie 1,2 promila alkoholu.

Policjanci na miejscu wypadku wykonali oględziny i sporządzili dokumentację fotograficzną. Podczas czynności kierującemu seatem 21-latkowi pobrano krew do badań na zawartość alkoholu w organizmie. Mundurowi zatrzymali mu także uprawnienia do kierowania pojazdami.

*Przypominamy, że osoby kierujące pojazdem w stanie nietrzeźwości muszą się liczyć z dolegliwymi konsekwencjami finansowymi. Niezależnie od orzeczonej kary, sąd obligatoryjnie orzeka świadczenie pieniężne w wysokości nie mniejszej niż 5 tys. złotych, w przypadku osoby po raz pierwszy dopuszczającej się tego czynu, oraz nie mniejszej niż 10 tys. złotych, gdy osoba po raz kolejny kierowała pojazdem w stanie nietrzeźwości. W sprawach o wypadki drogowe spowodowane przez nietrzeźwych kierowców, sąd będzie obligatoryjnie orzekał nawiązkę w wysokości nie mniejszej niż 10 tys. złotych.*

*Pamiętajmy, że nietrzeźwi kierowcy pojazdami stwarzają zagrożenie, nie tylko dla siebie, ale i dla innych uczestników ruchu drogowego. Apelujemy do wszystkich - widząc osobę, która wcześniej piła alkohol i próbuje wsiąść za kierownicę pojazdu, żeby reagować i w razie potrzeby natychmiast informować Policję dzwoniąc pod nr 112.*

pw

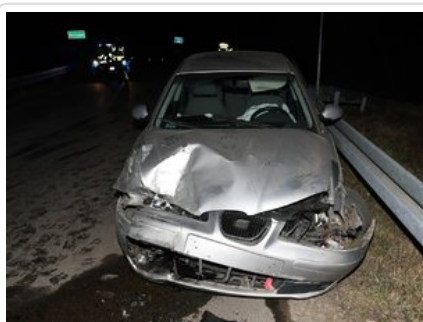


foto: KPP Jasło - wypadek Osobnica



foto: KPP Jasło - wypadek Osobnica



foto: KPP Jasło - wypadek Osobnica